

SINCE 1885

BERKEMANN COMFORT SHOES



ACTIVE
COMFORT
CARE

 **berkemann**
Comfort meets walking

**COMFORT
MEETS
WALKING.**

COMFORT SHOES SINCE 1885

Wir stehen auf fußgesundes Schuhwerk! Das heißt für uns: Zeitgemäße, moderne Komfortschuhe, von den offenen Sandalen und Pantoletten über Clogs, sportive Sneakerformen und zertifizierten Berufsschuhen, bis hin zu geschlossenen Halbschuhen und Booties im Winter – immer mit Komfort und immer mit Funktion.

Von daher finden Sie bei uns Modelle, die aktiv die Fußmuskulatur trainieren, wie unsere Original-Sandale mit Pappelholzsohle sowie Modelle, die auf Grund ihrer Komfort-Features, wie z.B. Weichpolsterungen, Verschlusslösungen oder dämpfenden Sohlen bequem zu tragen sind und das Stehen und Gehen zum Vergnügen machen. Darüber hinaus dann noch unsere Modelle mit Spezialfunktionen, wie z.B. partiellen Stretcheinsätzen und unsere Fußkomfortprodukte, die Fußbeschwerden, wie sie durch Druck- und Reibstellen entstehen, erleichtern und so gezielt gestresste Füße entlasten.

AKTIVE. COMFORT. CARE. Von Berkemann. Aus einer Hand.

UNSERE KOMPETENZ FUSST AUF ERFAHRUNG.

Seit über 135 Jahren fertigen wir Komfortschuhe, die sich durch fußgerechte und bequeme Passformen, qualitativ hochwertige Materialien von europäischen Zulieferern, Langlebigkeit und somit auch durch Nachhaltigkeit auszeichnen. All dies gepaart mit dem handwerklichen Geschick unserer ungarischen Schuhmacherinnen und Schumacher, ergibt zeitgemäße Komfortschuhmodelle, in denen man sich einfach wohlfühlt.



SCHUHMACHER-
HANDWERK
MIT LIEBE ZUM
DETAIL

BERKEMANN ORIGINAL 5-PHASEN FUSSBETT.

Anfang der 1960er Jahre, gemeinsam mit medizinischen Wissenschaftlern zur Prophylaxe von Fußfehlstellungen bei Kindern entwickelt, wurde dieses dreidimensionale Fußbett erstmals auf den Holzsohlen der ikonischen Berkemann Original Gymnastiksandale verwirklicht. Mit aktivem und passivem Wirkprinzip ausgestattet und über die Jahrzehnte immer wieder nach den neuesten Erkenntnissen der Fußorthopädie überarbeitet, bildet das Original 5-Phasenfußbett auch heute noch die Brücke, die alle Komfortschuhmodelle von Berkemann verbindet. Dabei stabilisiert dieses Fußbett die natürliche Fußanatomie während der passiven Phase des Stehens und unterstützt den natürlichen Abrollvorgang des Fußes während der aktiven Phase des Gehens.

SCHOCKABSORBIERENDER
AUFTRITT DER FERSE |
EINLEITUNG DES
ABROLLVORGANGS |
STÜTZUNG DES
LÄNGSGEWÖLBES AUF DER
FUSSINNENSEITE |
QUERGEWÖLBESTÜTZUNG |
ABROLLEN ÜBER DIE
GROSSE ZEH



 berkemann

ZEITGEMÄSSE
KOMFORTSCHUHE
MIT INDIVIDUELLEN
FUNKTIONEN





**EINFACH
PASSEND
GEMACHT.**

Fußgerechte Breiten der Sohlenformen sowie ausreichendes Volumen der Schäfte und Riemen sind für uns das „A“ und „O“ fußgesunder Komfortschuhe. Und um jedem Fuß individuell gerecht zu werden, finden Sie bei uns verschiedene Produkt- und Funktionslinien, die für jeden Fuß die passende Lösung liefern. Das beginnt mit weichgepolsterten Innensohlen, Modellen mit Wechselfußbetten und geht über zu zusätzlichen Komfortfunktionen, wie z.B. praktischen Klettverschlüssen und partiellen Stretcheinsätzen, bis hin zu Komfort-Sneakern mit dreidimensional gestrickten Schäften, deren Filamente aus der Medizintechnik stammen.



ACTIVE.
COMFORT.
CARE.

ORIGINAL
5-PHASEN-
FUSSBETT

FUSSGESUNDE
WEITEN

WEICH-
GEPOLSTERTE
INNENSOHLEN

WECHSEL-
FUSSBETTEN

PRAKTISCHE
VERSCHLUSS-
LÖSUNGEN

PARTIELLE
STRETCH-
EINSÄTZE

INNOVATIVE
OBER-
MATERIALIEN

ZERTIFIZIERTE
BERUFSSCHUHE

BERKEMANN PRODUKT LINIEN.

Für jeden Fuß den richtigen Schuh, für jedes Problem die richtige Lösung. Mit unseren unterschiedlichen Produkt- und Funktionslinien bieten wir ein breites Spektrum an Schuhmodellen. So finden sich bei Berkemann Modellen, die aktiv die Fußgesundheit fördern, solche die Komfort und Funktion verbinden, bis hin zu Modellen die Sorge dafür tragen, dass die Füße an stark beanspruchten Stellen gezielt entlastet oder geschützt werden. Denn körperliches Wohlbefinden beginnt mit den Füßen.

BERKEMANN BERKINA

MIT WEICHGEPOLSTERTEM BERKEMANN ORIGINAL 5-PHASEN-FUSSBETT



Mit den Modellen der Berkina-Linie kommt man bequem durch den ganzen Tag. Dabei sorgt die weich gepolsterte und in bequemer, fußgerechter Weite ausgeformte Fußbettung für ein durch und durch angenehmes Auftrittsgefühl. Das in alle Modelle der Berkina-Linie eingearbeitete Original 5-Phasen-Fußbett unterstützt den natürlichen Abrollvorgang, während die schalenförmige Fersenfassung die Gelenke schont.



BERKEMANN WASHABLE

MIT ECHTLEDERNEN BEQUEMSCHUHEN, DIE MAN EINFACH WASCHEN KANN



Die Komfortschuhmodelle der Washable-Linie, die es mit weichgepolstertem fixierten Fußbett oder Wechselfußbett gibt, bereiten besonders lang helle Freude. Eine spezielle Ausrüstung verhindert das Entfetten des Leders durch Tenside und lässt so die Schuhe auch nach mehreren Wäschen weich und geschmeidig bleiben. Jedem Paar liegt ein Probefläschchen flüssiges Spezial-Waschmittel und ein Waschnetz zur Schonung bei.



BERKEMANN FILZ

MIT BEQUEMEN HAUSSCHUHEN IN DENEN MAN SICH WOHLFÜHLT



Im Sortiment der Filz-Linie finden sich Hausschuh-Varianten mit weichgepolstertem fixierten Fußbett oder Wechselfußbett. Während der für alle Modelle verwendete Naturfilz ein wohlig warmes Tragegefühl beschert, sorgt der geringe Synthetikfaseranteil für hohe Scheuerfestigkeit und somit auch für lange Freude an diesen Wohlfühlschuhen.



BERKEMANN COMFORTKNIT

MIT INNOVATIVEM KOMFORT IN STRICK



Eingestrickte Funktionszonen, die aus unterschiedlichen Strick- und Bindungsarten entstehen, geben dem Fuß genau dort Bewegungsfreiheit bzw. Halt, wo er ihn anatomisch bedingt benötigt und das in toller Sneaker-Optik. Möglich machen dies modernste Stricktechnologie sowie hochwertige Polyamid-Filamente, die ihren Ursprung in der Medizin haben und so zusätzlich auch noch im höchsten Maße Hautverträglichkeit garantieren. Alle Modelle der ComfortKnit-Linie verfügen über Wechselfußbetten mit eingearbeitetem Original 5-Phasen-Fußbett.



BERKEMANN PRODUKTLINIEN.

BERKEMANN BERKOFLEX

MIT BERKEMANN
ORIGINAL 5-PHASEN-
WECHSELFUSSBETT



Die Modelle der Berkoflex-Linie überzeugen durch zeitloses Design und eine Vielzahl von Komforteigenschaften. Allen Modellen gemeinsam ist die schaumgepolsterte Innensohle mit Original 5-Phasen-Fußbett, welches entweder mit echtem Leder oder Textil bezogen ist. Aufgrund der Wechselfußbett-Konstruktion eignen sich diese Modelle besonders gut für den Einsatz orthopädischer Maßseinlagen.



BERKEMANN STRETCH

MIT DRUCKKLINDERNDEN
STRETCH-EINSÄTZEN UND
WECHSELFUSSBETTEN



In Bequemschuhen der Stretch-Linie von Berkemann fühlen sich strapazierte Füße endlich wieder wohl. Die partiellen Stretch-Einsätze in unterschiedlichen Teilbereichen der Schuhe ermöglichen eine spannungsminimierende Anpassung an die Fußform und mildern so sofort Beschwerden, die durch Druck- und Scheuerstellen entstehen. Innen noch zusätzlich weich gepolstert, ist das hochflexible Material außen optisch kaum von Leder zu unterscheiden.



BERKEMANN ORIGINALS

AKTIV IN BEWEGUNG MIT
HOLZSOHLEN UND DEM
BERKEMANN ORIGINAL
5-PHASEN-FUSSBETT



Berkemann Originals sind Ikonen der Schuhmacherei und prägten mindestens eine Generation, denn diese Modelle mit Holzsohle, deren Wurzeln in den 50er Jahren liegen, bilden den Kern der Marke Berkemann. Zu dieser Zeit entwickelte Berkemann die Gymnastiksandale mit dem bis heute gültigen Original 5-Phasen-Fußbett. Dieses stützt den natürlichen Fußaufbau und trainiert mittels Stimulierung und Mobilisierung des Zehengreif-Reflexes die Fuß- und Wadenmuskulatur mit jedem Schritt. Zusätzlich dämpft die in den meisten Modellen verbaute schockabsorbierende Zwischensohle die entstehende Auftrittenergie ab und schont so die Gelenke.



BERKEMANN WORK

MIT ZERTIFIZIERTEN
BERUFSSCHUHEN FÜR
DEN PROFESSIONELLEN
AUFTRIFF



Ob in Küche, Klinik oder anderen beruflichen Umfeldern – die Berufsschuhe der Work-Linie fördern das Wohlbefinden beim täglichen Gehen und Stehen. Während das Original 5-Phasen-Fußbett den natürlichen Abrollvorgang unterstützt, sorgen einfach passende Schuhe oder je nach Modell verstellbare Riemen für sicheren Halt am Fuß. Darüber hinaus geben zwei unterschiedliche Sohlen – aus Gummi bzw. PU – in jeder Situation festen Stand. Schäfte aus atmungsaktivem oder gar perforiertem Leder garantieren zudem ein angenehmes Fußklima, auch an einem langen Arbeitstag.



QUALITÄTSPRÜFUNG
IN UNGARN



SOHLENMASCHINE
STANDORT
DEUTSCHLAND





KONSEQUENTES
INSOURCING LIEGT
IN UNSERER HAND

 berkemann

MADE IN EUROPE.



Unsere Komfortschuhmodelle produzieren wir an vier Berkemann-eigenen Fertigungsstandorten in Ungarn. Vom Wareneingang, und die Qualitätskontrolle der Grundmaterialien europäischer Vorlieferanten und Gerbereien, den Zuschnitt mittels modernster Scan- und Zuschnitt-Technologie sowie die Weiterverarbeitung zum fertigen Modell, liegt somit alles in unserer Hand. Darüber hinaus sind wir auch weiterhin bestrebt, durch konsequentes Insourcing so viele Fertigungsschritte und Vorprodukte wie möglich ebenfalls in Eigenregie zu erstellen, sodass wir z.B. einen Großteil der von uns benötigten Sohlen an nunmehr zwei Rundläufern an unserem deutschen Verwaltungs-, Logistik- und Produktionsstandort selbst produzieren.



**WIR LIEFERN
MEHR ALS**



ARGUMENTE.

Durch unsere Fertigung in Ungarn und unser modernes Logistikzentrum in der Mitte Deutschlands sind wir bestens aufgestellt Ihre Bestellungen zuverlässig und schnellstmöglich zu bedienen. Egal, ob es sich dabei um die Abarbeitung Ihrer saisonalen Vororder oder Sofortbestellungen aus unserem umfangreichen Ganzjahres-Sortiment bzw. Nachbestellungen aktueller Saisonware handelt. Sie bestellen – wir liefern!

WIR BIETEN:

NEWSLETTER
AKTIONEN

VORORDER MIT
ATTRAKTIVEN
KONDITIONEN

NACHORDER-
PROGRAMM

ONLINESHOP
24/7

SAISONALE
DEKOPAKETE

SERVICE-TEAM

SCHNELLE
LIEFERUNG

LAGERBESTAND

BERATUNG

AUSSENDIENST

WERBUNG

ANZEIGEN-
VORLAGEN

PRODUKT-
VIDEOS



FACH HANDELS UNTER STÜTZUNG.

Mit unserem händlerexklusiven Onlineshop unterstützen wir Sie als Fachhändler, indem Sie 24/7 unsere Lagerbestände prüfen, Bestellungen tätigen und Ihre Aufträge nachverfolgen können. Dies alles ohne Mindestbestellmengen und der Versand erfolgt, bei einer Bestellung bis 12:00 Uhr, in der Regel noch am gleichen Tag. So können Sie einfach und bequem Lücken im Regal auffüllen oder gar Sortimente neu aufbauen – ohne Kapitalbindung und zur Erhöhung Ihrer LUG.

WIR L(I)EBEN NACH HALTIGKEIT.

Nachhaltigkeit beginnt bei uns mit Produkten, die sich durch Qualität in der Auswahl der Materialien und sorgfältiger Fertigung erfahrener Schuhmacher und Schuhmacherinnen auszeichnet. Denn, was länger hält und im besten Falle geschätzt und gepflegt wird, ist schon mal per se dem Wegwerfkreislauf entzogen. Aber echte Nachhaltigkeit ist natürlich auch für uns ein Prozess, in dem wir uns Tag für Tag ein Stückchen mehr verbessern wollen. So werden bei uns neue Anschaffungen und Prozesse auf nachhaltigere und umweltverträgliche Alternativen geprüft, natürlich auch nach ökonomischen Machbarkeiten bewertet und dann umgesetzt. So verfügen wir heute z.B. über ein optimiertes Verpackungskonzept, das große Mengen an Karton- und Füllmaterialien im Versand zum Handel aber auch im internen Transport zwischen unseren europäischen Produktionsstandorten einspart. Genauso, wie wir nach der Modernisierung von Hard- und Software im Zuschnitt weniger Verschnitt an Leder haben.

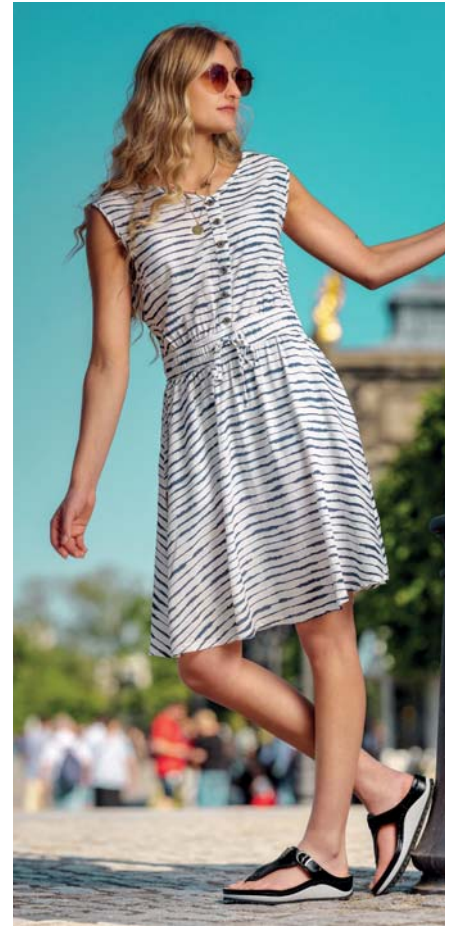




WIR NEHMEN
RÜCKSICHT AUF DIE
NACHFOLGENDEN
GENERATIONEN



QUALITÄT KOMFORT
PASSFORM INNOVATION



5-PHASEN-FUSSBETT
TIV EXTRA BEQUEM



Berkemann GmbH & Co. KG | Albin-May-Str. 3 | D-07937 Zeulenroda
www.berkemann.com | info@berkemann.com