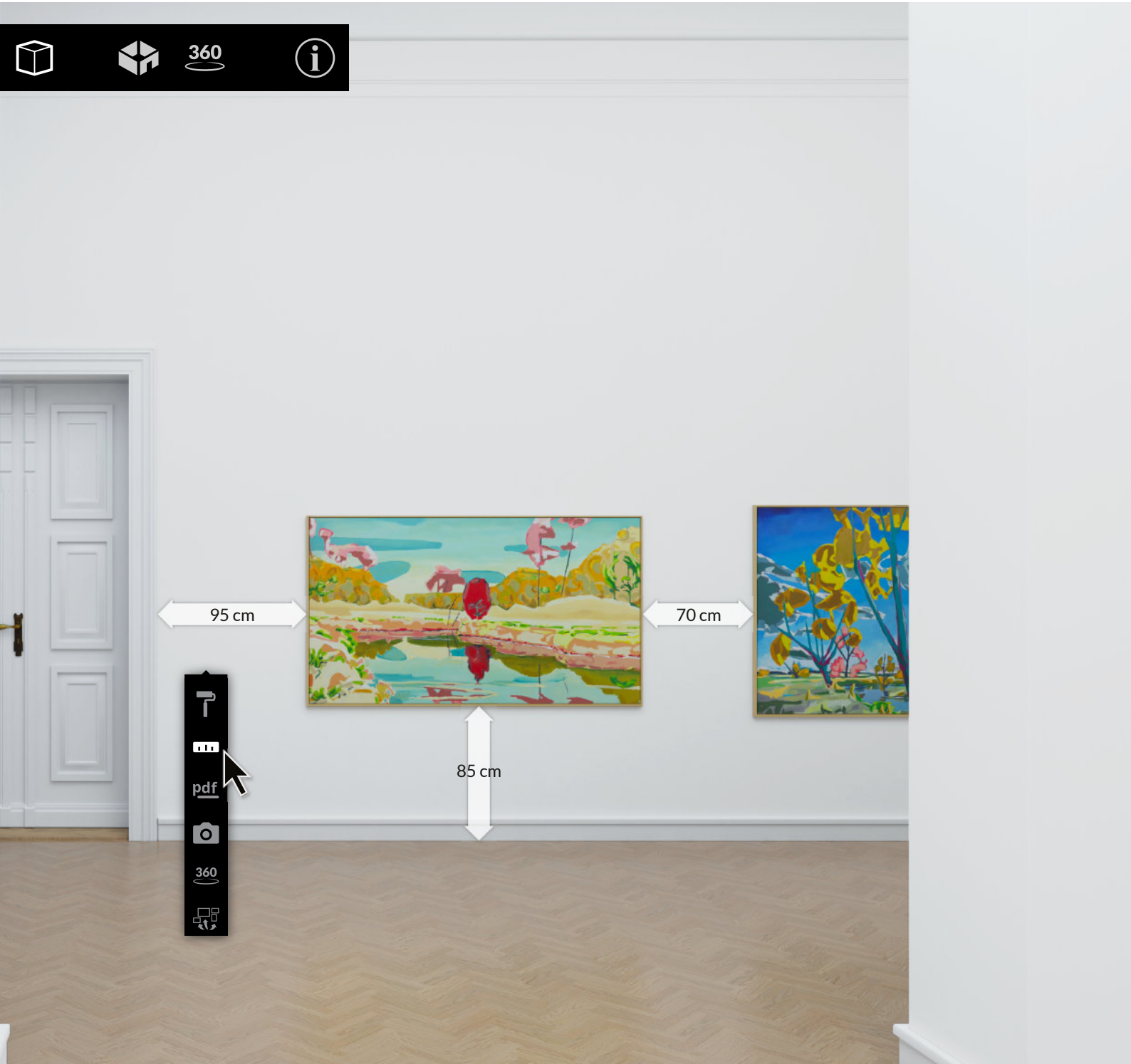


museum pro

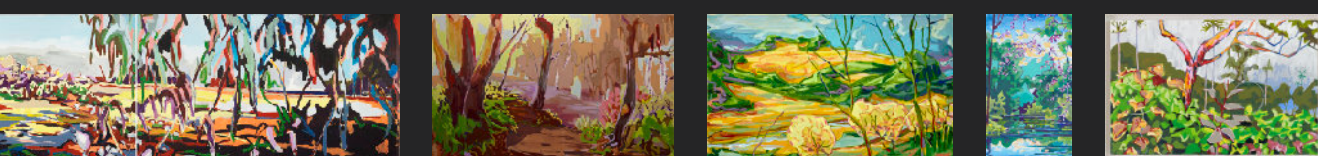
Die Software für virtuelle Ausstellungsplanung



ahead of reality



Video Text



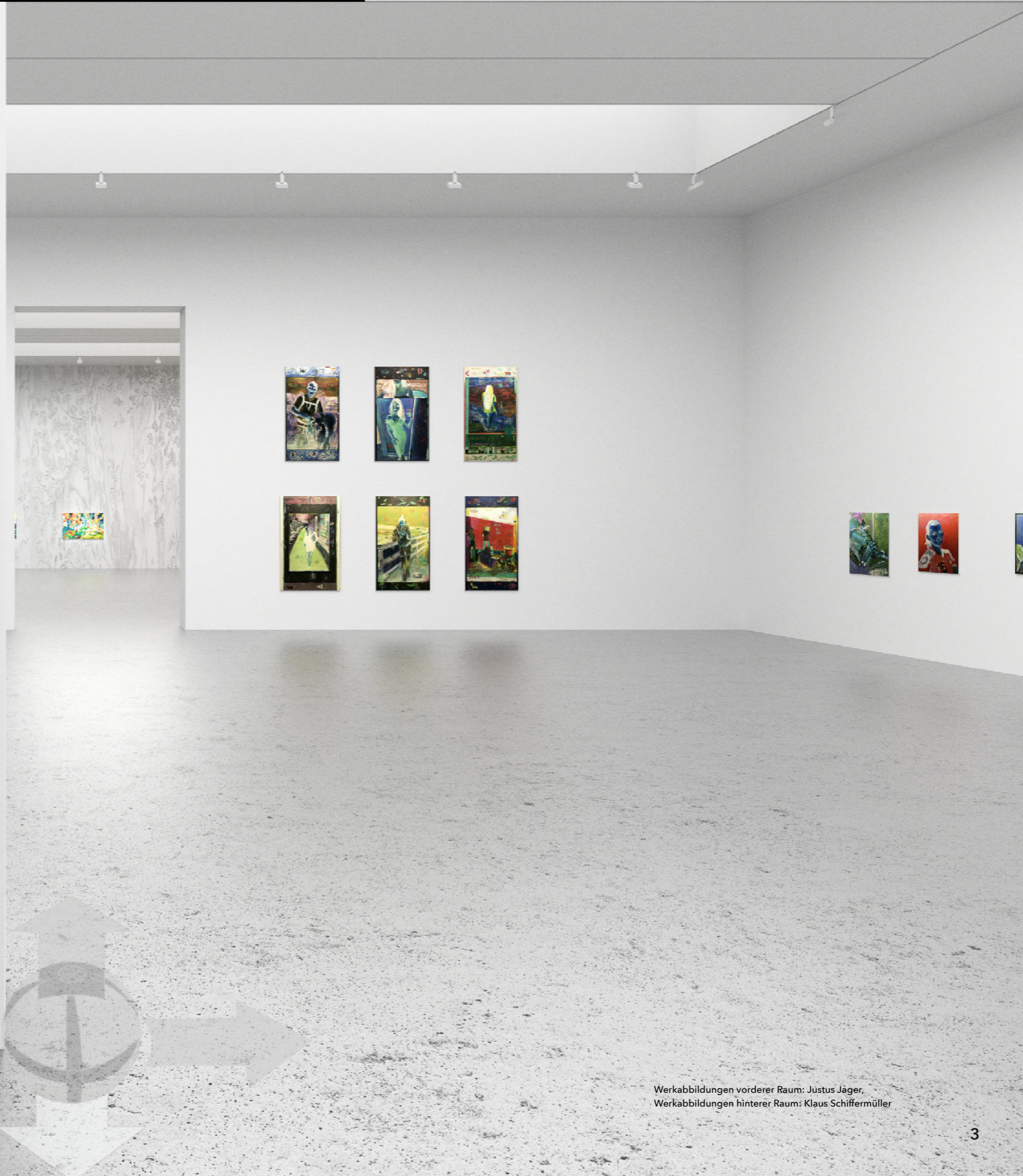
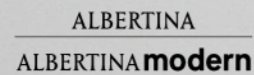
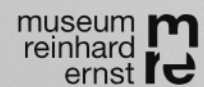
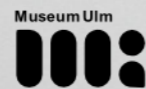
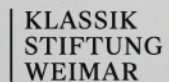
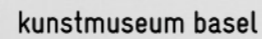
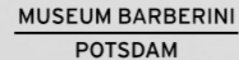
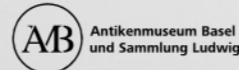
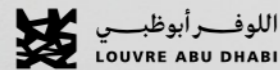
Exzellente Erlebnisse beginnen mit verlässlicher Planung.

Erleben Sie Kuration in einer neuen Dimension.
Planen Sie eindrucksvoll kuratierte Ausstellungen einfach virtuell.
Ermöglichen Sie Ihrem Team effiziente Vorbereitung und lückenloses Projektmanagement. museum pro wurde in enger Zusammenarbeit mit Kurator:innen, Künstler:innen und IT-Expert:innen entwickelt.

Das Ergebnis: Eine praxisnahe Software zur Ausstellungsplanung, die perfekt auf kuratorische Anforderungen zugeschnitten ist. Innerhalb kürzester Zeit visualisieren Sie Ausstellungsvarianten, erstellen temporäre Architektur und teilen Ihre Vorstellung problemlos mit anderen Beteiligten.

Einfach und intuitiv.
Zuverlässig und präzise.

Referenzen



Werkabbildungen vorderer Raum: Justus Jäger,
Werkabbildungen hinterer Raum: Klaus Schiffermüller

Wir digitalisieren Ihre Räume

Damit Sie Ihre Ausstellung virtuell planen können, fertigen wir ein digitales Abbild Ihrer Räumlichkeiten an. Der Prozess: Drei Arbeitsschritte – ein beeindruckendes Ergebnis: Ihr Museum, frei begebar – am PC, Mac oder webbasiert*.

Abbildung: Laserscan / Modellierung / Rendering Hochschule für Bildende Künste Dresden

Punktgenau vermessen

Keine genauen Grund- und Aufrisse zur Hand? Kein Problem.

Mit unserem präzisen SLAM-Laserscanverfahren erfassen wir selbst großzügige Ausstellungsfächen als Punktwolke – und das im Rekordtempo.

Akkurat modelliert

Aus Punktwolke, Grundrissen und weiteren fotografischen Informationen konstruieren wir den digitalen Zwilling Ihrer Ausstellungsräume.

Das sind zehn Jahre digitale Handwerkskunst in Aktion.

Fotorealistisch abgebildet

Damit Sie so genau wie möglich planen können, digitalisieren wir selbst kleinste Details Ihrer Räumlichkeiten: Von Überwachungskameras über Bodentanks und Lichtschienen bis hin zu Notausgangstüren und Revisionsklappen.

zetcom
GallerySystems
robotron
fylr
axiell

- 1) Wir unterstützen Datenbanken mit dokumentierter REST-API Schnittstelle.
- 2) Import im Format XLS(X), CSV, oder XML



Alles auf Abruf

Ade, lange Suche.

Mit museum pro importieren Sie via REST-API¹ oder tabellarischem Listenimport² vorhandene Exponatsdaten maßstabsgerecht in Sekundenschnelle – egal, welches der gängigen Collection Management System Sie nutzen.

Zusammen mit der überarbeiteten Suchfunktion haben Sie noch besseren Zugang zu Ihren Exponaten und Kollektionen.

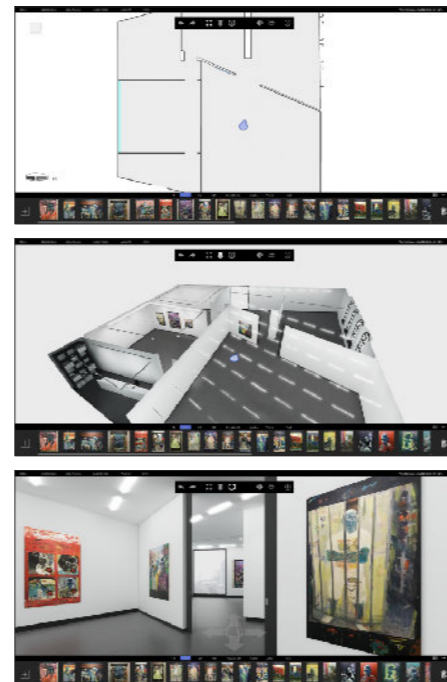
Minimaler Aufwand, maximaler Nutzen.

Eine Frage der Perspektive? Hier ist die Antwort.

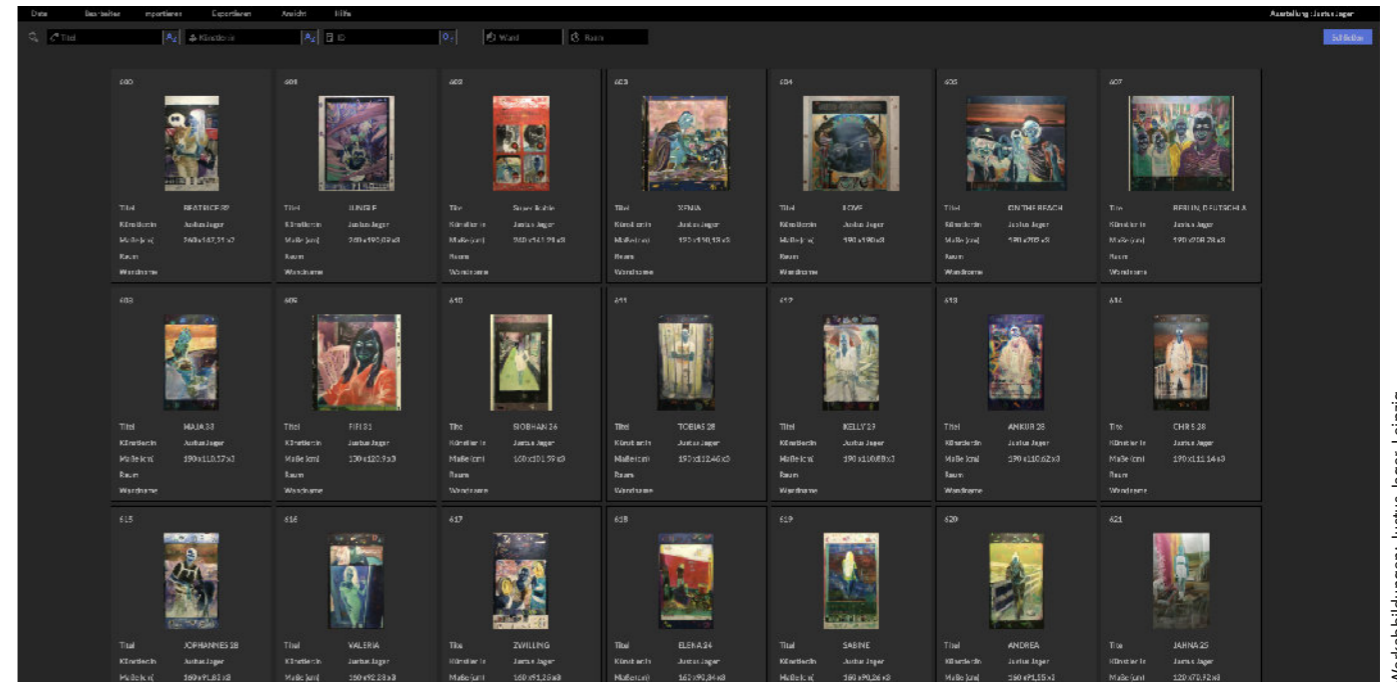
Draufsicht, Point of View oder Vogelperspektive – mit drei möglichen Bearbeitungsansichten behalten Sie immer die Übersicht.

Platzieren Sie Exponate in allen Modi zentimetergenau und bewegen Sie sich mühelos durch Ihre Ausstellungsräume.

Eine verlässliche Planung ist schließlich auch eine Frage der Perspektive.



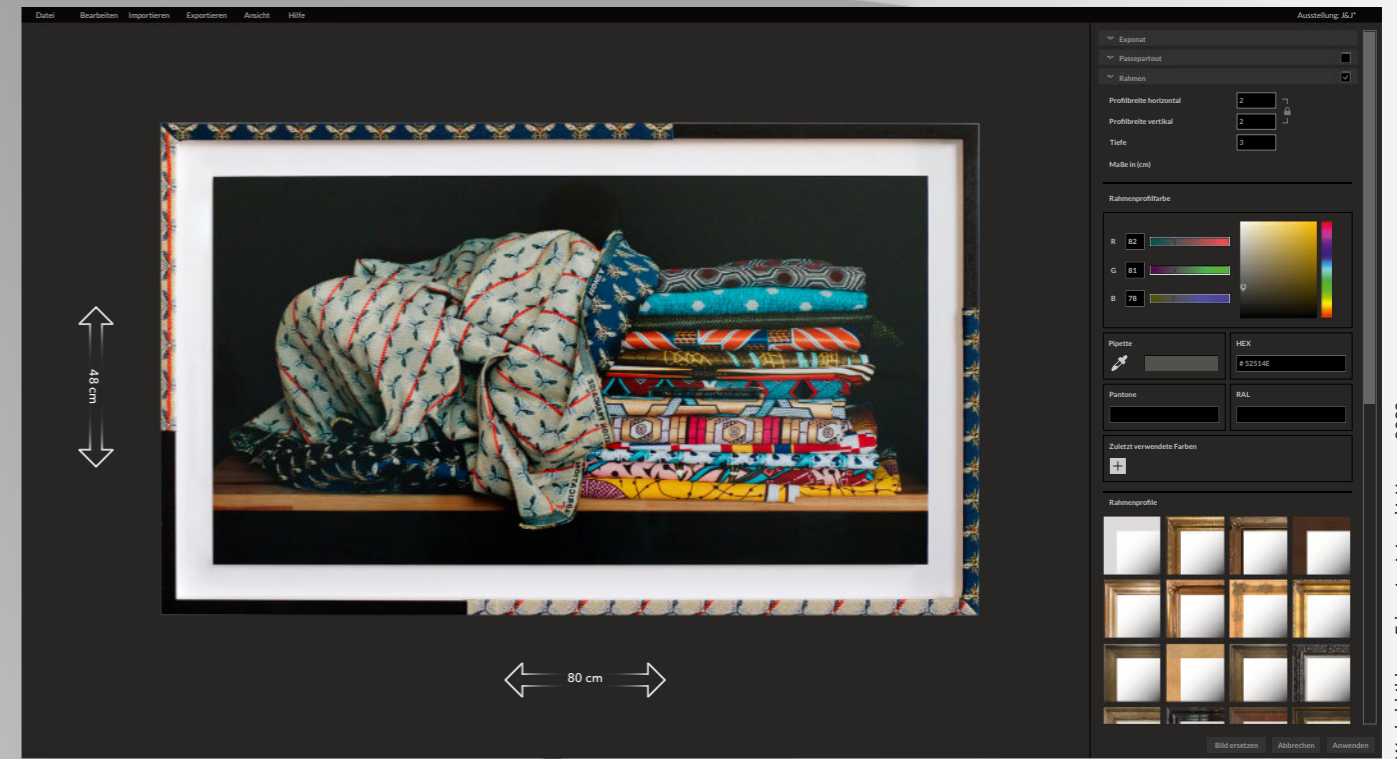
Werkabbildungen: Justus Jäger



Werkabbildungen: Justus Jäger, Leipzig



Kunsthistorisches Museum Wien, Gemäldegalerie



Werkabbildung: Edgar Leciejewski, Honey, 2023
collage, c-print on Alu Dibond, fabric, wood, glass, 48 cm x 80 cm x 4 cm

Präziser Platzieren, dank dynamischer Wandbemaßung

Hängungen planen, so einfach wie nie
– die dynamische Wandbemaßung macht's möglich.

Verschieben Sie die Werke mit der Maus oder den
Cursortasten stufenlos nach Ihren Wünschen und bis
auf den Zentimeter genau.

Während der Platzierung aktualisiert sich die Maßan-
zeige in Echtzeit.

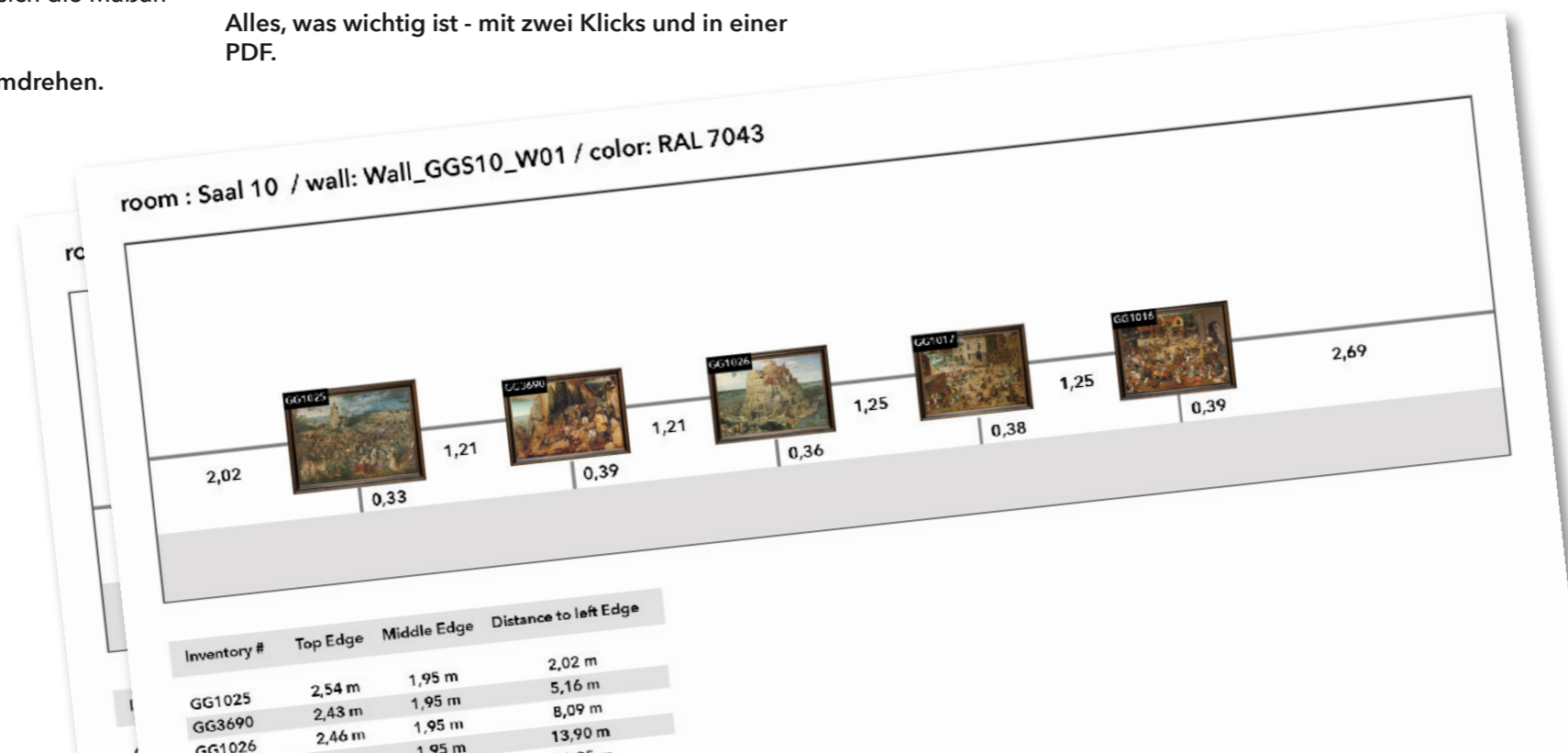
So gelingt präzises Planen im Handumdrehen.

PDF-Export fürs Art-Handling. So geht Kommunikation.

Für gelungene Ausstellungen ist der enge Austausch
zwischen Kuratation und Art-Handling essenziell.

Mit nur zwei Klicks exportieren Sie die vollständige
Wandabwicklung mit sämtlichen Daten, die für die
Umsetzung relevant sind, inklusive aller Maßanga-
ben.

Alles, was wichtig ist - mit zwei Klicks und in einer
PDF.

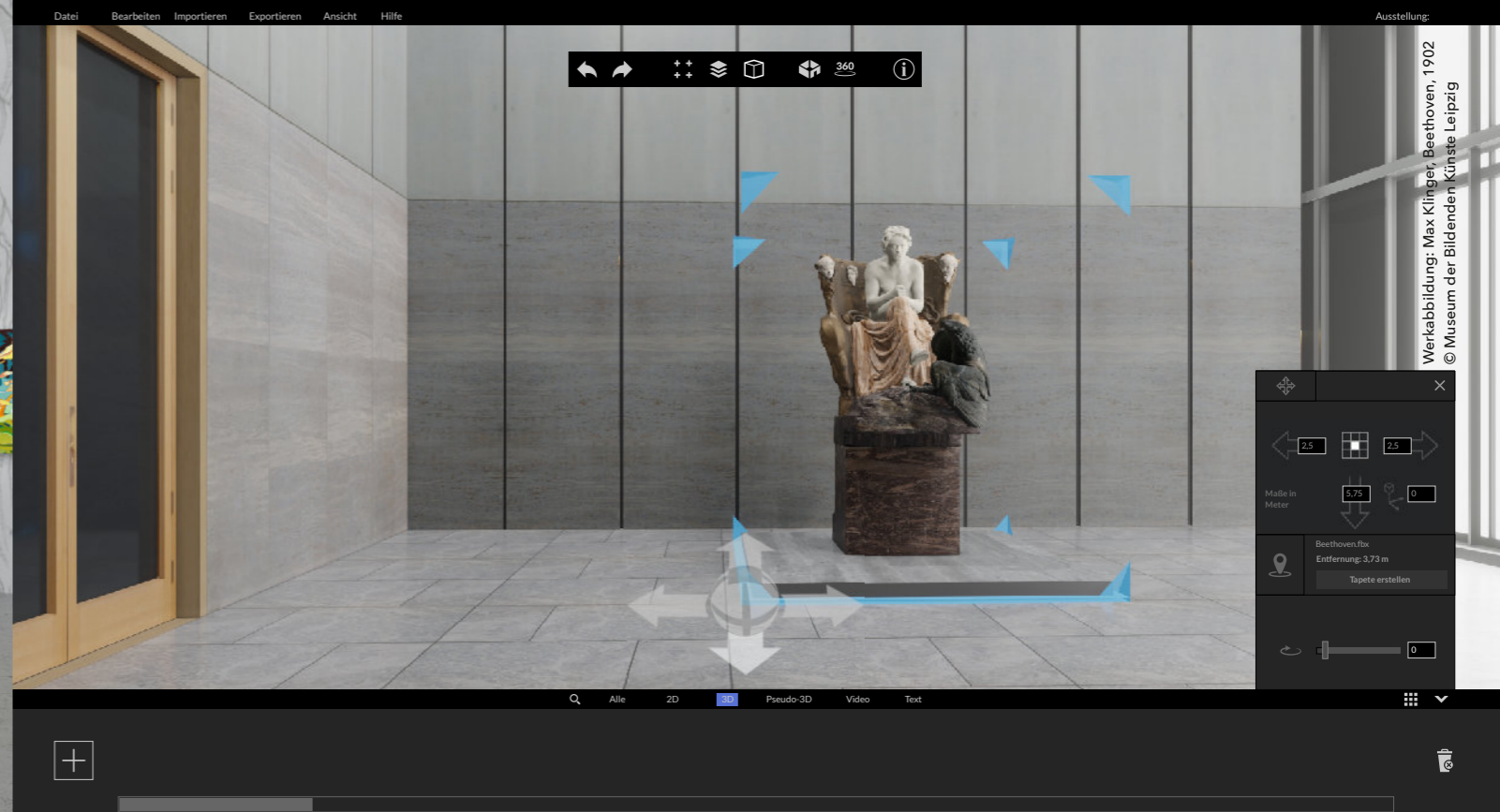


Überraschend vielseitig: der Rahmen- und Passepartoutmanager

Den perfekten Rahmen finden war nie einfacher.

Greifen Sie auf eine umfangreiche Bibliothek zu und
finden Sie die Rahmenprofile und Passepartoutfar-
ben, die zu Ihren Exponaten passen.

Verändern Sie Breite, Höhe und Tiefe und lassen Sie
Exponate in ihrem tatsächlichen Erscheinungsbild in
die virtuelle Planung einfließen.

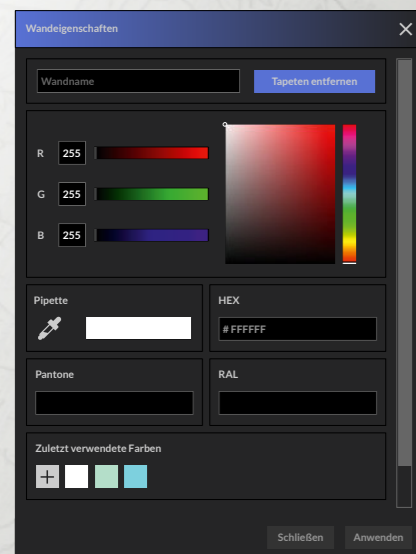


Befreien Sie sich aus der weißen Zelle

Dank zahlreicher Gestaltungsmöglichkeiten mit Wandfarben und -tapeten kreieren Sie die Umgebung, in der Ihre Exponate am besten zur Geltung kommen. Mit der Auswahl der exakten RGB-, RAL- oder Pantone-Werte wird die Farbgebung einfacher denn je.

Sie wollen es eine Spur individueller?

Nutzen Sie eigene Grafiken zur großflächigen Gestaltung der Wände und schaffen Sie eine ganz besondere Bühne für Ihre Werke.



Werkabbbildungen: Klaus Schiffermüller

3D-Import: Planung in allen Dimensionen

Importieren Sie dreidimensionale Exponate für eine noch realistischere Darstellung. Simulieren Sie präzise die Laufwege Ihres Publikums. Greifen Sie auf umfangreiche 3D-Bibliotheken zu und nutzen Sie häufig verwendete Assets einfach und schnell.

Mit OBJ, FBX, DAE und GLTF unterstützt museum pro viele der gängigen Formate.



Temporäre Architektur, Vitrinen und Sockel

Ergänzen Sie Ihre Ausstellungsräume um temporäre Vitrinen, Sockel und platzieren bewegliche Stellwandsysteme.

Das Modul „Temporäre Architektur“ gibt Ihnen zahlreiche zusätzliche Gestaltungsmöglichkeiten mit 3D-Objekten, bis hin zu kleinsten Details. So erzielen Sie das bestmögliche Planungsergebnis für noch genauere Briefings.



360° InteractiveTour VR

Veröffentlichen Sie Ihre Ausstellung einfach online

Mit dem Plug-In InteractiveTour teilen Sie Ihr Projekt innerhalb weniger Minuten mit Leihgeber:innen, pKolleg:innen und Partner:innen. Nie war partizipatives Kuratieren einfacher.

Gehen Sie noch einen Schritt weiter und öffnen Sie Ihren virtuellen Rundgang für Besucherinnen und Besucher weltweit. Ein Klick genügt und es erscheinen alle relevanten Details zum jeweiligen Exponat – automatisiert übernommen aus den hinterlegten Metadaten.

Auf Wunsch ergänzen Sie Abbildungen, Text, Audio oder Video für noch mehr Informationstiefe.



Cross-Device-Support – Läuft auf allen Geräteklassen

cura^{3D} InteractiveTour VR unterstützt alle Endgeräte, vom Desktop-PC bis zum Smartphone. Dem Zugang zu Ihrer virtuellen Ausstellung sind damit praktisch keine Grenzen gesetzt.



← Selbst ausprobieren.
cura3D.com/demotour-vr

Kennen Sie schon... das Leistungsportfolio von cura^{3D}?

360° InteractiveTour photo

Veröffentlichen Sie fotorealistische Rundgänge in mehr als 500 Megapixeln und erfüllen Sie selbst höchste Ansprüche an digitalen Kulturgenuss.

Jederzeit abrufbar, von überall erlebbar. Lassen Sie alle Menschen an Kunst teilhaben, barrierefrei und unabhängig von Öffnungszeiten.



← Probieren Sie es selbst!
cura3D.com/demotour-photo

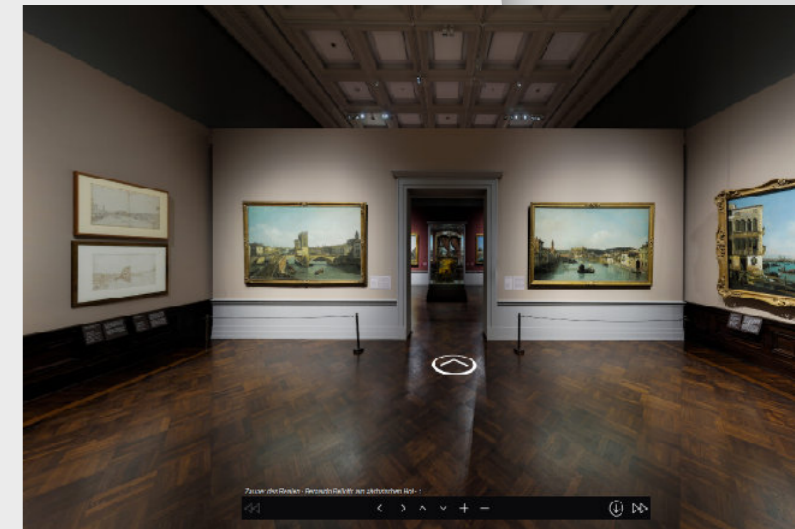


Abbildung virtueller Rundgang: Zauber des Realen – Bernardo Beletto am sächsischen Hof Staatliche Kunstsammlungen Dresden, Galerie Alte Meister

depot pro

Die virtuelle Depot-Optimierung. Gestalten Sie Ihre Bestandsdepots effizienter oder organisieren Sie neue Depotflächen umfassend und einfach.



← Jetzt mehr erfahren!
cura3D.com/depot-pro



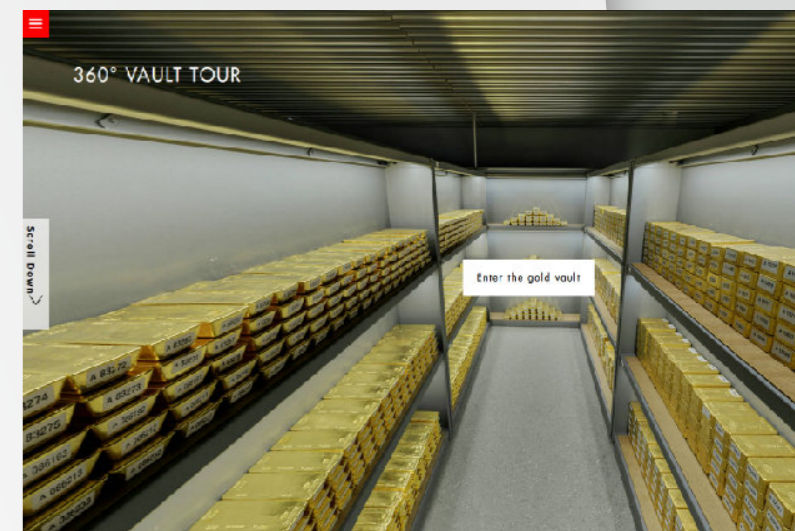
scrollytelling exhibititons

Technologie folgt Erzählung. Begeistern Sie Ihr Publikum mit digitalen Ausstellungen. Nutzen Sie State-of-the-art-Webtechnologien und interaktive 3D-Exponate, die Inhalte erlebbar machen.

Tauchen Sie ein in die Geschichte der deutschen Goldreserven. Ein digitales Ausstellungsprojekt von cura^{3D} und der Numismatischen Sammlung der Deutschen Bundesbank.



← Ausstellung live erleben
cura3D.com/scrollytellingexhibitions



cura3D GmbH & Co. KG
Käthe-Kollwitz-Str. 113
04109 Leipzig
Deutschland

Telefon: (+49) 341 263 870 66
E-Mail: mail@cura3D.com

www.cura3D.com

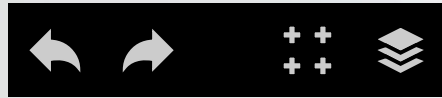


ahead of reality



cura3D.com/demo

Live erleben,
was digital möglich ist:
Besuchen Sie unsere
Produktpräsentationen.



Werkabbildungen: Klaus Schiffermüller

Q Alle 2D 3D Pseudo-3D

