



UNTERNEHMENS- PROFIL



**WIR PRODUZIEREN ABSOLUTE HIGH-
END-PRÄZISION UND
NUR WAS DIESEM ANSPRUCH AUCH
GERECHT WIRD,
VERLÄSST DAS UNTERNEHMEN PIT.**

INHALT

Über Uns	4
Unternehmen	5
Branchen	6
Maschinenpark & Werkstoffe	7
Statement	8
Führungsteam	10
Qualität	12
Qualitätsgrundsätze	13
Prozess	14
Produkte	16
Unsere Kunden	18
Interview	20

ÜBER UNS

Ausgeschrieben bedeutet "PIT": Production In Time und steht für eine qualitätsbewusste Just-in-time-Produktion.

Das Unternehmen wurde 1990 von Herr Jürgen Himmelsbach und Herr Oswald Flaig in Stetten, im Kreis Rottweil gegründet. 2008 wurde die in die Insolvenz geratene Firma Lehmann GmbH in Gutach zugekauft. Es folgte der Bau eines eigenen Gebäudes in Sulgen und die kontinuierliche Erweiterung von Maschinen und Mitarbeitern. Zur damaligen Zeit produzierte man noch zusammen mit fünf Angestellten auf einer Fläche von etwa 125 Quadratmetern.

/ Werte

Bei PIT werden Eigenverantwortlichkeit, Innovationskraft und Zuverlässigkeit großgeschrieben. Das Unternehmen legt Wert darauf, dass seine Mitarbeiter eigenverantwortlich handeln und innovative Lösungen entwickeln. Gleichzeitig ist es PIT wichtig, seinen Kunden ein zuverlässiger Partner zu sein, der stets termintreu und qualitätsbewusst arbeitet. Diese Werte bilden das Fundament für den Erfolg von PIT und prägen den täglichen Umgang miteinander und mit den Kunden.

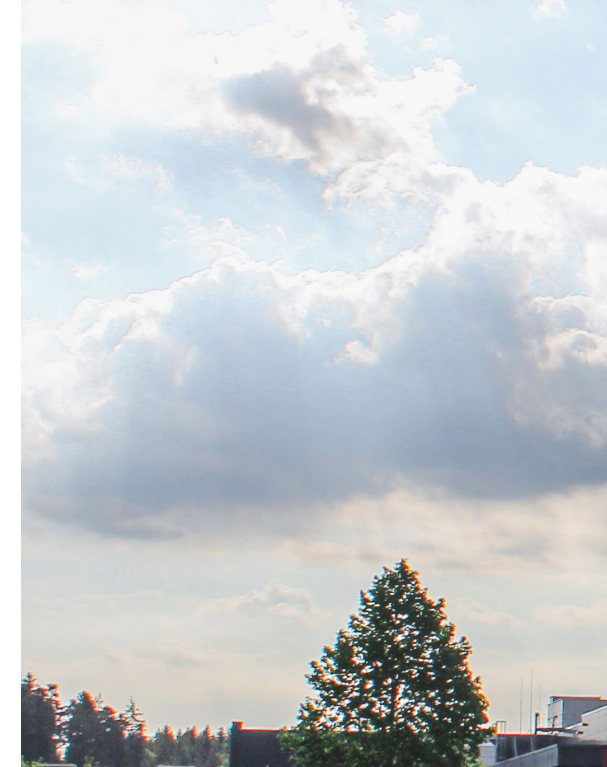
/ Vision

Die Vision von PIT ist es, ein weltweit führender Anbieter von Zerspanungstechnologie zu werden. Dabei setzt das Unternehmen auf innovative Technologien und modernste Fertigungsverfahren, um hochwertige Produkte und Dienstleistungen für seine Kunden zu liefern.

PIT strebt stets danach, die Erwartungen seiner Kunden zu übertreffen und eine Spitzenstellung in der Industrie zu erreichen. Dabei legt das Unternehmen besonderen Wert auf Nachhaltigkeit und Umweltverträglichkeit, um seinen Beitrag zur Umwelt zu leisten.

/ Standort

Durch die Nähe der beiden Werke von Production in Time können die Prozesse schneller abgewickelt werden. Dies ermöglicht es den Mitarbeitern, flexibler und individueller eingesetzt zu werden. Die räumliche Nähe der Werke fördert eine effiziente Zusammenarbeit und ermöglicht es, schnell auf Kundenanforderungen zu reagieren.





Eigenverantwortlich

Jeder von uns trägt durch seine Leistung einen wichtigen Teil zum Erfolg unseres Unternehmens bei. Wir handeln stets verantwortungsvoll, ertragsorientiert und wertebestimmt und stehen zu unseren Ergebnissen.



Innovativ

Wir denken und handeln im Sinne kontinuierlicher Verbesserungen und Erneuerungen in allen Bereichen, dabei sind wir stets offen für Neues und bereit, uns stetig weiterzuentwickeln. Das ist die Grundlage des Erfolgs und die Triebfeder für das tägliche Engagement, das weit über das Übliche hinausragt.



Zuverlässig

Wertschätzung steht bei uns an oberster Stelle. Wir sind glaubwürdig und zuverlässig, achten auf die entsprechenden Rechte, Normen und Kulturen und erwarten dies auch von unseren Partnern.

BRANCHEN

ERSTKLASSIGE PRODUKTE IN MASSGEBENDEN BRANCHEN

Seit über drei Jahrzehnten beliefert die PIT GmbH zahlreiche namhafte Kunden in den führenden Branchen weltweit. Mit unserem Know-how sind wir Ihr Ansprechpartner für hochpräzise und technisch ausgezeichnete Produkte.

/ Automotiv

Wir beliefern die Automobilbranche stetig mit hochpräzisen und technisch anspruchsvollen Produkten. Die gefertigten Teile werden sowohl im Interieur als auch in Fahrwerken und Antrieben von Kraftfahrzeugen verbaut. Unsere Arbeitsmethoden und Produktionsprozesse sind stets an die IATF 16949 geknüpft.

/ Bauwesen

Seit Jahrzehnten beliefert Production in Time die Baubranche mit exzellenten Produkten. Renommiertere Kunden, die sich auf Befestigungstechniken spezialisiert haben, zählen sowohl auf unser Know-how als auch auf unsere perfektionierte Präzisionsarbeit. Wir begleiten neue Projekte innerhalb dieser Branche von der Entwicklung bis zum Launch mit.

/ Maschinenbau

Drehteile von PIT passen sich jederzeit den hohen Anforderungen und Qualitätsstandards der Maschinenbaubranche an. Unsere hochmodernen Maschinen verarbeiten komplexe Teile, welche aus verschiedenen Materialien bestehen, exakt nach Maß und sorgen für eine sichere und problemlose Funktionsweise.

/ Medizintechnik

Implantate, Wundklammern, Mundspiegelgriffe und viele andere spezielle Instrumente gehören zu unserem Produktportfolio innerhalb der Medizintechnikbranche. Unter Einhaltung der DIN EN ISO 13485 werden wir den Ansprüchen unserer Kunden stets gerecht.

/ Agrartechnik

Auch innerhalb der Agrarwirtschaft / Landtechnik sind wir stark vertreten. Wie in der Automobilbranche üblich, sind auch hier präzise gefertigte und technisch anspruchsvolle Produkte nicht wegzudenken. Die Einhaltung von strengen Normen und die Fertigung von hochwertigen Teilen sind für uns auch in dieser Branche selbstverständlich.

/ E-Bike

Die Erschließung von neuen Märkten erfordert viel Geduld und Selbstbewusstsein. Seit 2020 liefert Production in Time erfolgreich Präzisionsteile für die sich im Aufschwung befindenden Zweirad-Industrie, speziell im E-Bike-Segment.

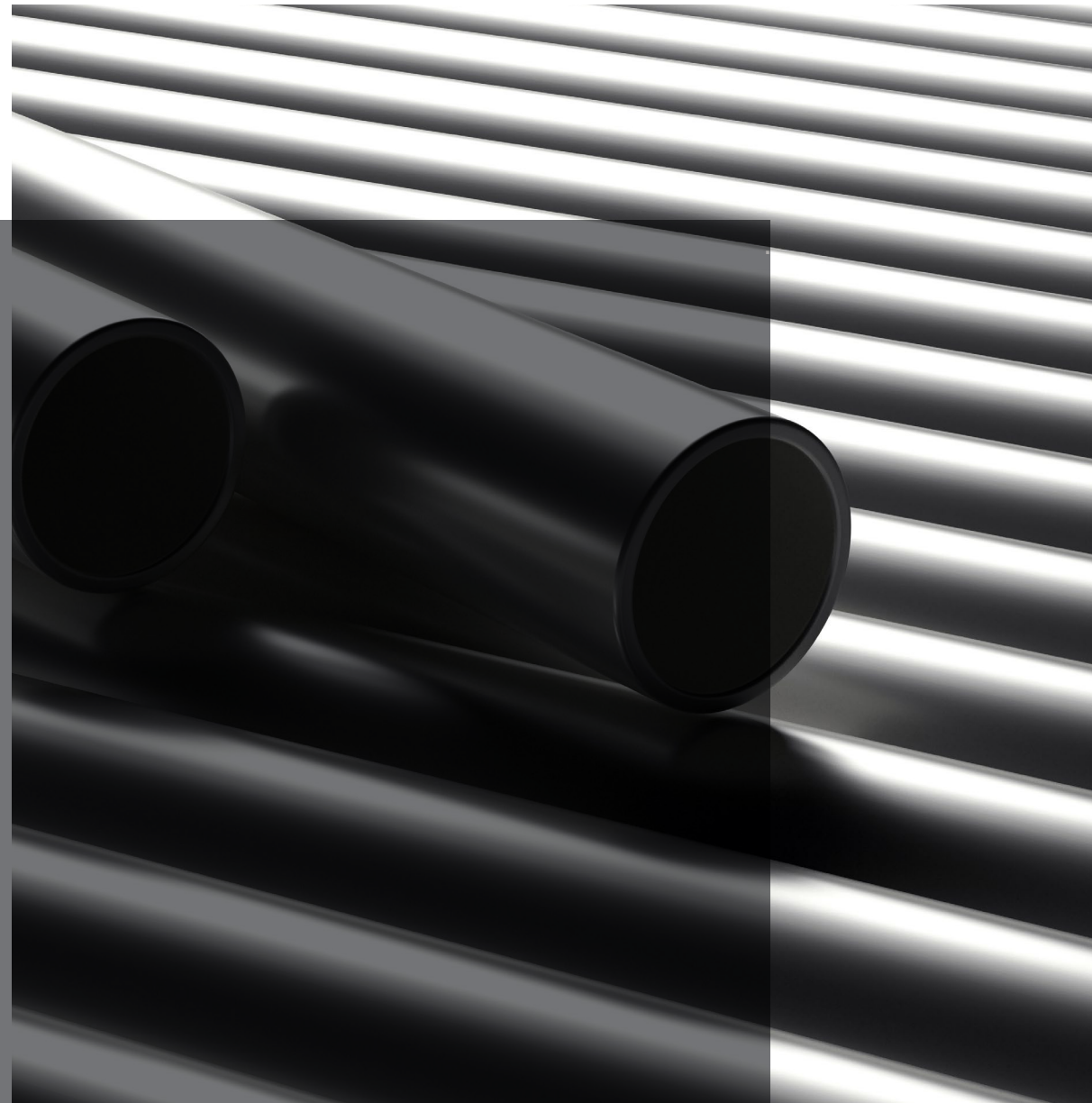


MASCHINENPARK & WERKSTOFFE

- 2x CNC-Kurzdrehautomaten von CMZ
- 3x CNC-Kurzdrehautomaten von LICO
- 7x CNC-Langdrehautomaten von TORNOS
- 12x CNC-Langdrehautomaten von HANWHA
- 12x Rundtaktautomaten von EUBAMA

Das oberste Ziel von „Production in Time“ lautet, exzellente Produkte aus hochwertigen Rohstoffen zu produzieren. Nur ausgezeichnetes Material kann zur gewünschten Qualität beitragen. Aus diesem Grund haben wir einen gründlich ausgewählten Pool von zertifizierten und professionell arbeitenden Lieferanten zusammengestellt. Gemeinsam mit unseren Geschäftspartnern können wir agil und marktgerecht auf Kundenwünsche eingehen und werden somit konstant den hohen Kundenerwartungen gerecht.

- **Rost- und säurebeständiger Stahl:**
1.4104, 1.4105, 1.4305, 1.4401, 1.4404, 1.4441, 1.4571
- **Nichteisenmetalle:**
CuZn36pb3, CuZn38pb1,5, CuZn38pb3, Cusn6, Bz4, Cutep, Almgspb/Alcumgpb
- **Automatenstahl / Vergütungsstahl:**
1.0715, 1.0718, 1.0727, 1.0736, 1.0737, 11SMnPb30, C15, C22, Ck35, Ck35 PB, Ck45, Ck45PbK, 100 Cr6, 42CrMo4, ETG 25, ETG 88, ETG 100, 16MnCr5



STATEMENT

/ Wörter des CEO

Als CEO von PIT fühle ich mich geehrt, ein Team engagierter Fachleute zu leiten, die Leidenschaft für Exzellenz in der Metallverarbeitungsindustrie haben. Mit fundierten Kenntnissen im Bereich Ingenieurwesen und einem tiefen Verständnis für Markttrends liegt meine Aufgabe darin, Innovationen voranzutreiben, Zusammenarbeit zu fördern und sicherzustellen, dass PIT an vorderster Front unserer Branche bleibt.

Aus meiner Sicht unterscheidet sich PIT von seinen Mitbewerbern durch unser unerschütterliches Engagement, Kundenerwartungen zu übertreffen. Unser unablässiges Streben nach Bearbeitungspräzision, Liebe zum Detail und die Fähigkeit, sich an entwickelnde Technologien anzupassen, machen uns zu einem vertrauenswürdigen Partner für Kunden in verschiedenen Branchen.

Ein wesentlicher Faktor, der uns auszeichnet, ist unser ständiges Streben nach Qualität und Zuverlässigkeit. Wir verstehen die hohe Bedeutung der termingerechten Bereitstellung genauer und langlebiger Produkte und investieren kontinuierlich

in modernste Technologie, um sicherzustellen, dass wir den branchenüblichen Standards gerecht werden und diese übertreffen. Darüber hinaus verschafft uns unsere Fähigkeit, maßgeschneiderte Lösungen und Anpassungsmöglichkeiten auf der Grundlage individueller Kundenanforderungen anzubieten, einen Wettbewerbsvorteil auf dem Markt.

Unsere Mission bei PIT ist es, weltweit führend in der Bearbeitungstechnologie zu sein. Dies erreichen wir durch Förderung von Innovationen, Bereitstellung herausragender Qualität und kontinuierliche Übertreffen der Kundenerwartungen. Unsere Kernwerte Integrität, Verantwortlichkeit und Umweltverantwortung prägen unsere Handlungen und untermauern unser Engagement für nachhaltiges Wachstum und Kundenzufriedenheit.

- Katrin Deniz Himmelsbach



Getrieben von unserem unermüdlichen Streben nach Exzellenz, ist PIT dazu verpflichtet, Kundenerwartungen mit Präzision, Innovation und beispiellosem Service zu übertreffen. Wir formen nicht nur Metall, sondern gestalten die Zukunft der Fertigungsindustrie.

FÜHRUNGSTEAM

/ Die Experten



Die Führungsebene von PIT verkörpert ein Team von erfahrenen und visionären Führungskräften, die das Unternehmen mit Weitblick und strategischem Geschick voranbringen. Geleitet von unserem CEO und unterstützt von einem engagierten Management-Team, setzen wir uns leidenschaftlich für den Erfolg und Wachstum von PIT ein.

Unsere Führungskräfte verfügen über langjährige Erfahrung und Expertise in der Metallverarbeitungsindustrie sowie in den verschiedenen Branchen, denen wir dienen. Sie zeichnen sich durch ihre Fähigkeit aus, innovative Lösungen zu entwickeln, Herausforderungen anzugehen und unsere Kunden mit maßgeschneiderten Lösungen zu begeistern.



Katrin Deniz Himmelsbach, M.A.
/ CEO

Die Geschäftsführerin von PIT ist verantwortlich für die strategischen Entscheidungen des Unternehmens. Sie verfügt über umfangreiche Erfahrung im Führen von Mitarbeitern und ist eine versierte Marketingexpertin, die das Außenbild der Firma stärkt und die Kommunikation nach außen vorantreibt.



Selcuk Kurban, B.A.
/ Prokurist
/ Head of Commercial Controlling

Unser Head of Commercial Controlling bei PIT ist ein erfahrener Finanzexperte mit fundiertem Fachwissen und strategischem Denken. Er verantwortet die umfassende finanzielle Analyse und kontinuierliche Verbesserung der kommerziellen Prozesse, um das Wachstum und den Erfolg von PIT sicherzustellen.



Jan Trenkle
/ Head of Operations

Unser Head of Operations bei PIT ist ein hochqualifizierter Experte für Produktionsmanagement mit einer Leidenschaft für Exzellenz und Effizienz. Er ist verantwortlich für die Leitung aller Betriebsprozesse und die Umsetzung von Initiativen zur Verbesserung der Produktionseffizienz und -qualität.

Das Führungsteam bei PIT vereint Erfahrung und Fachwissen, um das Unternehmen erfolgreich zu führen.



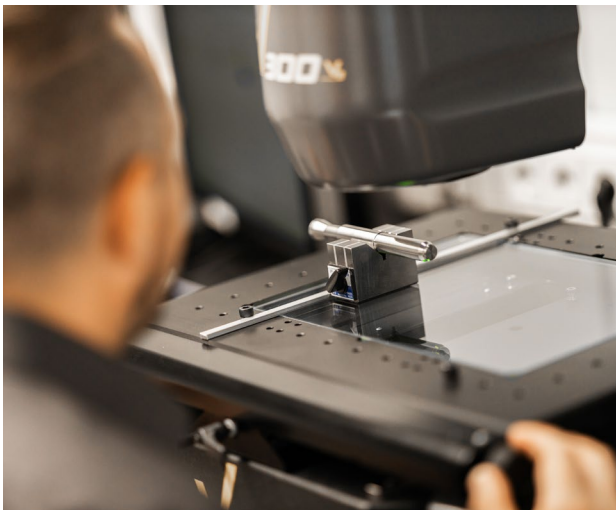
QUALITÄT

/ Der Schlüssel zum Erfolg

Die PIT GmbH ist eines der wenigen mittelständischen Unternehmen im Industriebereich, welches erfolgreich nach ISO 9001 und IATF 16949, dem höchsten Standard für die Automobilindustrie, zertifiziert wurde.

Aufgrund der Herstellung von komplexen Teilen für die Medizinbranche, sind wir zudem nach ISO 13485 zertifiziert. Die Zertifizierung nach DIN EN ISO 14001 ist ein weiterer Baustein in Bezug auf das Engagement unseres Unternehmens hinsichtlich der Umwelt.

Die Kombination aus hochpräzisen und hochleistungsfähigen 3D-Messmaschinen zur Qualitätssicherung in den Produktionsstätten garantiert unseren Kunden Qualität und Termintreue. So ist es möglich frühzeitig zu reagieren, und das noch bevor Fehler überhaupt entstehen können. Geschulte Mitarbeiter kontrollieren durch den Einsatz von effizienten Prüfverfahren die tägliche Produktion an SPC-Messplätzen.



Unsere Qualitätsgrundsätze



KUNDENZUFRIEDENHEIT

Wir arbeiten eng mit unseren Kunden zusammen, um ihre Anforderungen zu verstehen, maßgeschneiderte Lösungen zu entwickeln und ihre Erwartungen zu erfüllen.



MANAGEMENT DER KUNDEN-LIEFERANTEN-BEZIEHUNG

Wir legen Wert auf eine enge Zusammenarbeit mit unseren Lieferanten und Kunden, um eine reibungslose Lieferkette zu gewährleisten.



NULL-FEHLER-PHILOSOPHIE

Wir setzen uns das Ziel, fehlerfreie Produkte und Dienstleistungen bereitzustellen und fördern die kontinuierliche Verbesserung unserer Prozesse und Produkte.



KONTINUIERLICHE VERBESSERUNGEN

Wir streben nach Exzellenz in allen Aspekten unseres Unternehmens und setzen auf kontinuierliche Verbesserungen, um unsere Leistung und Effizienz zu optimieren.



EINBEZIEHUNG DER ARBEITNEHMER (BOTTOM-UP ANSATZ)

Wir fördern eine offene Unternehmenskultur, in der das Wissen und die Ideen unserer Mitarbeiter geschätzt und in die Entscheidungsfindung einbezogen werden.



DAS ENGAGEMENT FÜR DIE UMWELT

Wir sind uns unserer Verantwortung gegenüber der Umwelt bewusst und ergreifen gezielte Maßnahmen, um unsere Auswirkungen auf die Umwelt zu minimieren.



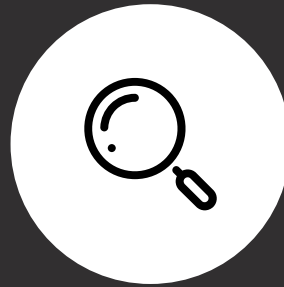
ARBEITSSICHERHEIT

Wir sind bestrebt, eine sichere Arbeitsumgebung für unsere Mitarbeiter zu schaffen und setzen auf umfangreiche Schulungen und strikte Sicherheitsrichtlinien, um das Risiko von Arbeitsunfällen und Verletzungen zu minimieren.

UNSER PROZESS

Bei PIT legen wir großen Wert auf eine effektive und reibungslose Zusammenarbeit mit unseren Kunden. Wir möchten sicherstellen, dass Ihre Anforderungen bestmöglich erfüllt und optimale Ergebnisse erzielt werden. Aus diesem Grund haben wir einen klaren Arbeitsprozess entwickelt, der aus fünf wesentlichen Prozessschritten besteht und den wir bei unserer Zusammenarbeit mit Ihnen durchlaufen werden.

Mit diesen fünf Prozessschritten stellen wir sicher, dass wir Ihnen die bestmögliche Zusammenarbeit und erstklassige Lösungen in der Zerspantechnik bieten.



1

Machbarkeitsanalyse

Dieses wichtige Instrument ist der Grundstein für jedes einzelne Projekt, welches in unserem Haus seinen Anlauf nimmt.



2

**Präzise
Stückzeitberechnung**

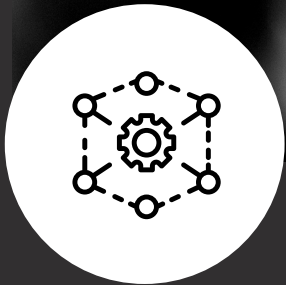
Die Bestimmung der Taktzeiten beeinflussen den Prozesszyklus immens. Eine professionelle Herangehensweise unter Einbindung des Know-how's von erfahrenen Mitarbeitern ist für uns selbstverständlich.



3

**Detaillierte und Faire
Kalkulation**

Direkte und offene Kommunikationen zu Lieferanten als auch zu Kunden sind bei der Preisfindung nicht zu vernachlässigen. Wir arbeiten erfolgreich seit Jahren mit diversen Rohmaterial- und Werkzeuglieferanten zusammen und verspüren gegenseitig deren Vertrauen.



4

Angebotsentwicklung



5

Projektierung &
Entwicklung

Einsatz von professionellem „Requirements Engineering“ ist die Basis bei der Erstellung eines Angebotes. Kein Angebot verlässt unser Haus, bevor es nicht persönlich mit unseren Kunden abgestimmt wird.

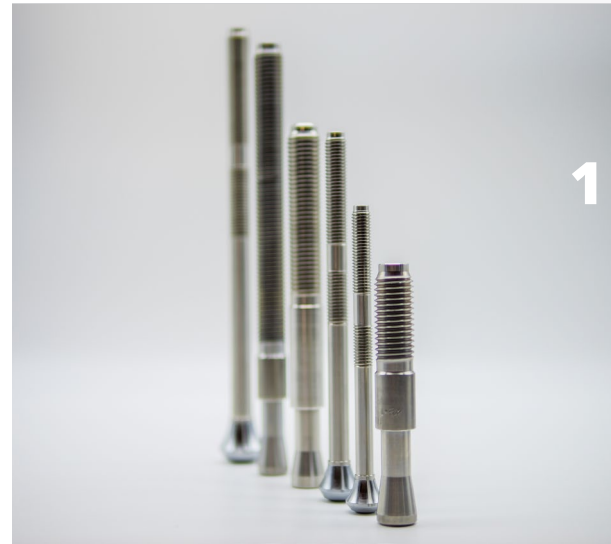
Mit der Anwendung des APQP Verfahrens steuern wir unsere Projekte gezielt zum Erfolg. Die einzelnen Meilensteine werden eng verfolgt und stets mit professionellem Einsatz abgeschlossen.

UNSERE PRODUKTE

Seit mehr als drei Jahrzehnten ist die PIT GmbH ein zuverlässiger Lieferant für namhafte Kunden in führenden Branchen weltweit. Ob in der Automobil-, Maschinenbau-, Medizintechnik-, Bau-, Agrartechnik- oder E-Bike-Branche - wir sind Ihr kompetenter Ansprechpartner für hochpräzise und technisch anspruchsvolle Produkte. Dank unserer fundierten Expertise stellen wir sicher, dass wir die spezifischen Anforderungen unserer Kunden erfüllen und ihnen Lösungen auf höchstem Niveau bieten.

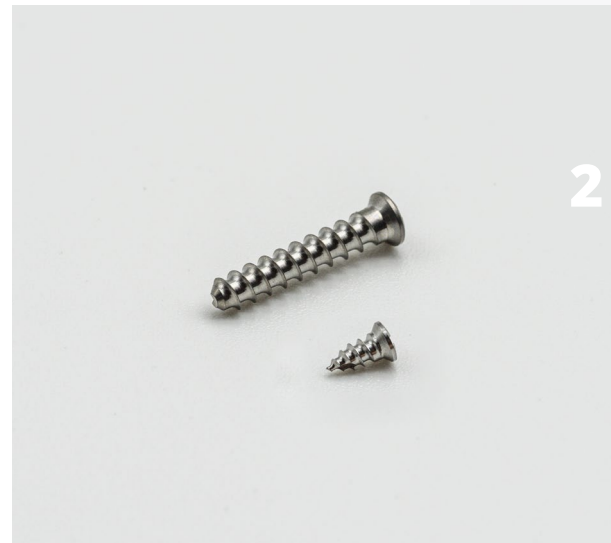


**Hochpräzise
und technisch
herausragende
Produkte für
verschiedene
Branchen weltweit.**



Die unsichtbaren Helden der Bauindustrie

Gewindebolzen sind wesentliche Bauelemente, die in verschiedenen Anwendungen eine wichtige Rolle spielen. Sie finden vielfältige Verwendungsmöglichkeiten im Bauwesen, wie beispielsweise beim Verbinden von Stahlträgern, der Befestigung von Betonstrukturen, dem Aufhängen von Decken und anderen strukturellen Anwendungen.



Präzision und Langlebigkeit für lebensverändernde Anwendungen

Unsere Titanimplantate werden in medizinischen Anwendungen eingesetzt, insbesondere in der Schädel- und Handchirurgie. Sie zeichnen sich durch hohe Biokompatibilität aus, was bedeutet, dass sie gut vom Körper angenommen werden, ohne allergische Reaktionen hervorzurufen. Zudem sind sie äußerst unempfindlich und können oft ein Leben lang im Körper verbleiben, ohne ersetzt werden zu müssen.



3

Die verlässliche Verbindungen in der Automobilindustrie und darüber hinaus

Schlauchfassungen sind hochspezialisierte Verbindungsstücke, die in diversen Branchen, darunter die Automobilindustrie, eingesetzt werden. Dank ihrer besonderen Konstruktion gewährleisten sie eine sichere Verbindung von Schläuchen miteinander oder in Kombination mit anderen Komponenten.



4

Hochwertigen Lösungen für effiziente und zuverlässige Antriebe

Polygonschrauben und Ringfittings finden in der Fahrrad- und Motorradindustrie Verwendung, insbesondere in E-Bike-Antrieben und Motorradbremsen. Aufgrund seiner spezifischen Eigenschaften spielt Aluminium eine bedeutende Rolle in dieser Branche.



5

Vielfältige Präzisionsdrehteile für maßgeschneiderte Lösungen.

Wir sind stolz darauf, Ihnen eine breite Palette von Präzisionsdrehteilen in unterschiedlichsten Formen und Größen anbieten zu können.

Unser Know-How ermöglicht es uns, maßgeschneiderte Lösungen für Ihre spezifischen Anforderungen zu bieten. Von kleinen, filigranen Teilen bis hin zu größeren, komplexen Drehteilen – wir decken ein breites Spektrum ab, um sicherzustellen, dass Ihre Anforderungen erfüllt werden.

UNSERE KUNDEN

Bei PIT stehen unsere Kunden im Mittelpunkt unserer Tätigkeit. Wir sind stolz darauf, in der metallverarbeitenden Industrie ein vertrauenswürdiger Partner für Unternehmen aus verschiedenen Branchen zu sein. Von der Automobil- und Medizinindustrie, bis hin zur Maschinenbau- und Elektronikbranche unterstützen wir unsere Kunden bei der Realisierung ihrer Projekte.

Unser Erfolg basiert auf der langfristigen Zusammenarbeit mit unseren Kunden und dem Vertrauen, das sie in uns setzen. Wir legen großen Wert auf eine partnerschaftliche Zusammenarbeit und hören unseren Kunden genau zu, um ihre individuellen Anforderungen zu verstehen und maßgeschneiderte Lösungen zu entwickeln.

Zu unseren Kunden gehören unter anderem:

- KLS MARTIN Group
- HILTI AG
- BROSE Fahrzeugteile
- DURA Automotive Systems
- PORSCHE eBike Performance
- BÖLLHOFF
- KERN-LIEBERS Group



Die Zusammenarbeit mit PIT war äußerst professionell und effizient. Sie haben unsere Anforderungen genau verstanden und hochwertige Produkte geliefert.



Diese Kundenmeinungen bestätigen uns in der Qualität unserer Arbeit und motivieren uns, immer besser zu werden.

**MEHR ALS 50
KUNDEN HABEN
UNS SCHON IHR
VERTRAUEN
GESCHENKT**



**Porsche
eBike
Performance**

Porsche eBike Performance GmbH

[...] Die Zusammenarbeit mit der Fa. PIT ist sehr partnerschaftlich und immer auf Augenhöhe. Wir schätzen die Fa. PIT als sehr verlässlichen und kompetenten Partner. Teilequalität wie Termintreue sind stets einwandfrei, und nicht nur leere Worte. [...]

GA Actuation
Systems

GA Actuation Systems GmbH

[...] Die Zusammenarbeit mit der Firma PIT ist sehr gut. Die Firma PIT reagiert schnell und verlässlich auf die Veränderungen auf Grund der derzeit sehr volatilen Marktsituation. Es wurden alle Aufträge in sehr guter Qualität termingerecht geliefert. [...]

KLS martin
GROUP

Karl Leibinger Medizintechnik GmbH & Co. KG

[...] Seit vielen Jahren schätzen wir sie sehr als zuverlässigen Partner, bei dem Qualität und Lieferperformance an erster Stelle stehen. Wir freuen uns auf eine weitere, sehr gute Zusammenarbeit. [...]

FRAGEN & ANTWORTEN



Q

Was sind die Kernwerte von PIT und wie beeinflussen sie die Arbeit?

A

Bei PIT sind Qualität, Innovation, Kundenorientierung und Teamarbeit unsere Kernwerte. Qualität hat höchste Priorität für uns, sowohl bei Produkten als auch Dienstleistungen. Wir streben kontinuierliche Verbesserung und Innovation an, um unseren Kunden die besten Lösungen zu bieten. Kunden stehen im Mittelpunkt unserer Tätigkeit, und wir legen großen Wert auf Partnerschaft, Zusammenarbeit und offene Kommunikation. Teamarbeit ist uns wichtig, um herausragende Ergebnisse zu erzielen.

Q

Was macht PIT zu einem attraktiven Arbeitgeber und wie fördern Sie die Weiterentwicklung Ihrer Mitarbeiter?

A

PIT ist ein attraktiver Arbeitgeber, da es uns wichtig ist, unseren Mitarbeitern ein inspirierendes und motivierendes Arbeitsumfeld zu bieten. Wir schätzen ihre Fachkompetenz und fördern ihre berufliche Entwicklung durch regelmäßige Schulungen und Weiterbildungen. Bei PIT gibt es auch Möglichkeiten für Aufstiegschancen und berufliches Wachstum. Wir legen großen Wert auf Teamarbeit und bieten ein unterstützendes Netzwerk, in dem unsere Mitarbeiter ihr volles Potenzial entfalten können.

Q

Welche Vorteile bietet PIT seinen Kunden im Vergleich zu anderen Unternehmen?

A

PIT bietet mehrere Vorteile. Wir haben langjährige Erfahrung und Fachkenntnisse in der Zerspantechnik, um maßgeschneiderte Lösungen anzubieten. Mit modernster Technologie stellen wir qualitativ hochwertige Produkte her. Unser Kundenservice ist erstklassig und wir arbeiten eng mit unseren Kunden zusammen, um ihre individuellen Anforderungen zu erfüllen. Durch unsere breite Branchenerfahrung bringen wir branchenspezifisches Know-how ein und entwickeln optimale Lösungen für unsere Kunden.

Q

Wie wichtig ist Kundenfeedback für PIT und wie verwenden Sie es, um Ihre Leistungen zu verbessern?

A

Kundenfeedback ist bei uns wichtig. Wir hören aufmerksam zu und nutzen es, um unsere Arbeit zu verbessern. Durch das Feedback identifizieren wir Stärken und Schwachstellen, optimieren Prozesse und passen Lösungen an Kundenbedürfnisse an. Die enge Zusammenarbeit mit Kunden ermöglicht es uns, ihre Erwartungen zu erfüllen und ihre Zufriedenheit sicherzustellen.

Q

Welche Zukunftsvision hat PIT für die metallverarbeitende Industrie und wie möchten Sie dazu beitragen?

A

Unsere Vision ist es, führend in der metallverarbeitenden Industrie zu sein und innovative Lösungen anzubieten. Wir wollen unsere Expertise in der Zerspantechnik ausbauen und durch Forschung und Entwicklung neue Technologien vorantreiben. Zudem verfolgen wir Nachhaltigkeitsziele und möchten umweltfreundliche Fertigungsprozesse implementieren. Wir möchten hochwertige Produkte liefern und unsere Kunden bei der Umsetzung ihrer Projekte unterstützen, um die metallverarbeitende Industrie weiterzuentwickeln.

Q

Wie geht PIT mit technologischen Innovationen um?

A

Bei PIT sind wir bestrebt, stets auf dem neuesten Stand der Technologie zu sein, um unseren Kunden innovative Lösungen bieten zu können. Wir verfolgen technologische Trends und investieren in moderne Maschinen und Ausrüstung, um effizientere und präzisere Fertigungsprozesse zu ermöglichen. Dies hat einen direkten Einfluss auf unser Geschäft, da wir dadurch Produktivität, Qualität und Kundenzufriedenheit steigern können.



www.productionintime.com
info@productionintime.com

+49 (0) 7422 23614

Dr.-konstantin-Hank-Str. 8
78713 Schramberg, Germany